

Landelijk Congres
**LIFTGEBRUIK
BIJ BRAND**
7 november 2018
HS 1 (L1) 2018



Het gebruik van liften bij brand

Melvin van der Kamp
Ruben Burink
Susan Eggink-Eilander

Antea Group

Understanding today.
Imagining tomorrow.

www.anteagroup.nl



WAT ALS...?

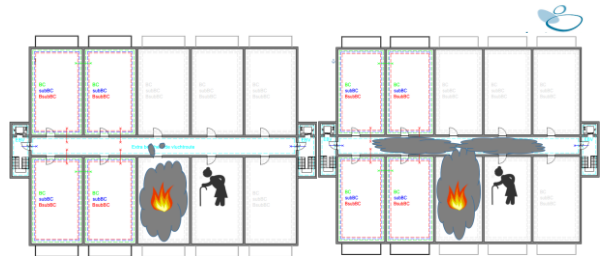
Landelijk Congres
**LIFTGEBRUIK
BIJ BRAND**
7 november 2018
HS 1 (L1) 2018



Landelijk Congres
**LIFTGEBRUIK
BIJ BRAND**
7 november 2018
HS 1 (L1) 2018



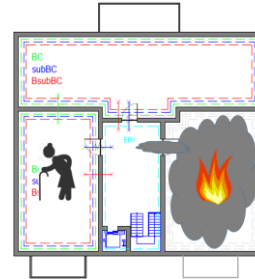
Landelijk Congres
**LIFTGEBRUIK
BIJ BRAND**
7 november 2018
HS 1 (L1) 2018



Understanding today.
Imagining tomorrow.



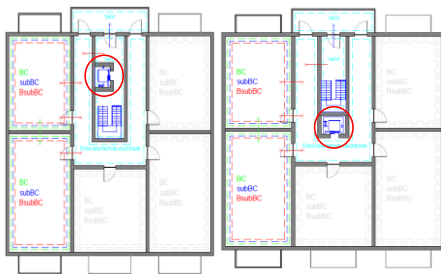
Landelijk Congres
**LIFTGEBRUIK
BIJ BRAND**
7 november 2018
10.1 | 14.00 | 2017



Sinds 1 april 2014:
nieuw te bouwen
woningen in portiekflats
mèt deurdranger

Daarvoor:
zonder deurdranger

Landelijk Congres
**LIFTGEBRUIK
BIJ BRAND**
7 november 2018
10.1 | 14.00 | 2017



Landelijk Congres
**LIFTGEBRUIK
BIJ BRAND**
7 november 2018
10.1 | 14.00 | 2017

Lift

- Sturing door brandmeldinstallatie
- Brandvrije voeding
- Overrulen fotocel
- Voorkeurschakeling besturingssysteem
- Instructie brandweerpersoneel



Landelijk Congres
**LIFTGEBRUIK
BIJ BRAND**
7 november 2018
10.1 | 14.00 | 2017

Mens en organisatie



Landelijk Congres
**LIFTGEBRUIK
BIJ BRAND**
7 november 2018
10.1 | 14.00 | 2017



SCENARIO	Tijd
1. Brandontwikkeling	
Start brand	0:00
Ontwikke fase tot volledige compartimentbrand	0:00 - 0:30
Branduitbreiding/rookontwikkeling vluchtroute buiten woning	0:00 - 0:45
2. Vluchtsverloop	
Start brand	0:00
Ontdekking & alarmering	0:00 - 0:15
Bevrijding	0:15 - 0:30
Vrijheidsduur	0:00 - 0:45
3. Optreden brandweer	
Opkomsttijd brandweer	0:15 - 0:30
Intertijd brandweer	0:30 - 0:45
Wachttijd brandweer	0:45 - 1:00
4. Line of Defence	
Brandwerendheid ter plaatse van woning / verkeersruimte	0:00 - 0:45
Brandwerendheid ter plaatse van verkeersruimte / trappenhuis	0:00 - 0:30

Understanding today.
Ingenieur tomorrow.

Hoofdonderzoeksvraag



Is het realiseerbaar om, in geval van brand in een woongebouw, op een veilige en verantwoorde wijze een lift te gebruiken bij de ontruiming van het gebouw? En zo ja, hoe kan dit worden gerealiseerd?



Deelonderzoeksvragen



- Wat zijn de bouwkundige, installatietechnische en organisatorische randvoorwaarden voor het veilig kunnen gebruiken van een lift in het geval van brand?
- Wat zijn de meerkosten van een 'ontruimingslift' ten opzichte van een reguliere lift zowel voor nieuwbouw als voor bestaande bouw?
- Wat zijn eventuele belemmeringen zoals publiekrechtelijke of privaatrechtelijke regelgeving voor het kunnen toepassen van een 'ontruimingslift'?
- Wat zijn (voor zover beschikbaar) specifieke maatregelen die in dit kader betrekking hebben op zelfstandig wonende ouderen en personen met een beperking?



Actielijst voor morgen



- Denk in scenario's vanuit bewoner versus brand en rook
- Leg beslisbomen uit rapport naast een voorbeeldcasus
- Maak een plan over wat bij welk gebouw / gebruik nodig is om de lift bij brand te kunnen gaan gebruiken

